



Klikkaamalla polun ikoneita ja sinisiä painikkeita saat lisätietoa



Osana hoitoa tarvittaessa

Lastenreumapotilaan polku



Tulosta



MIKÄ MINULLA ON?
REUMAEPÄILY

VIHDON TIEDÄN!

DIAGNOOSIN SAAMINEN



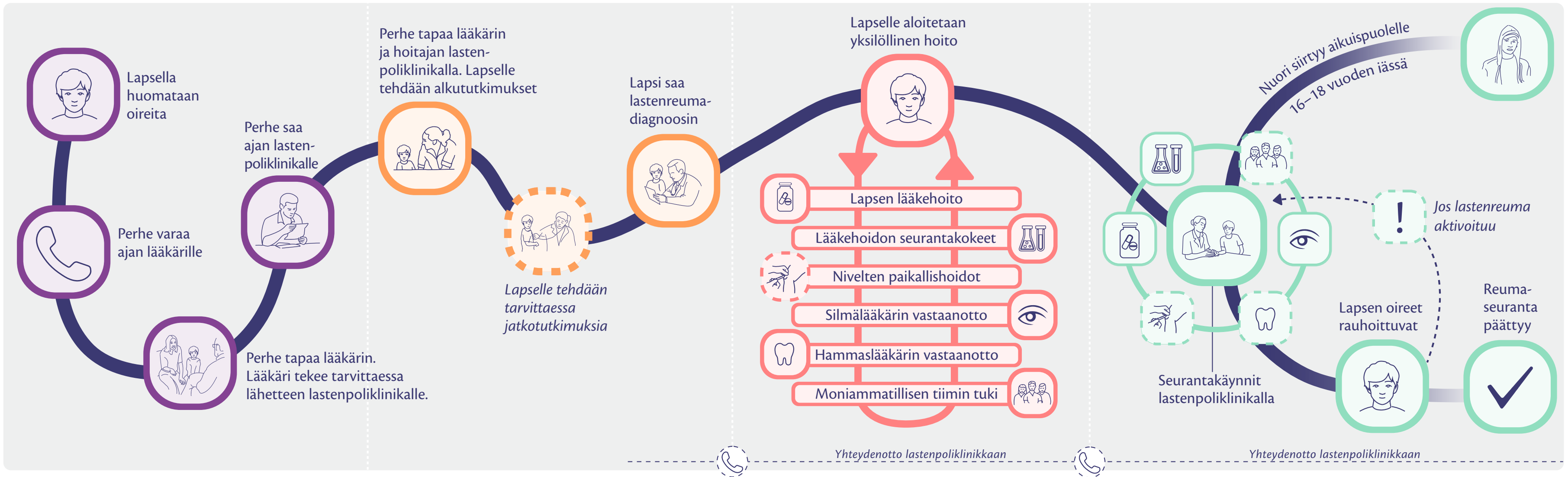
MITÄ TAPAHTUU?

HOITO

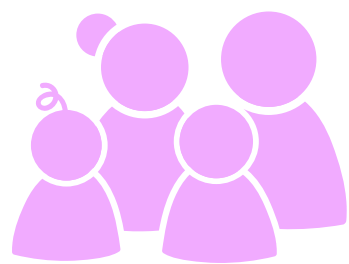


ELÄMÄ JATKUU

SEURANTA



LASTENREUMA PERHEEN ARJESSA



Sopeutuminen >

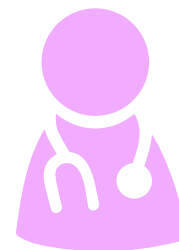
Liikunta ja ravitsemus >

Usein kysytyt kysymykset >

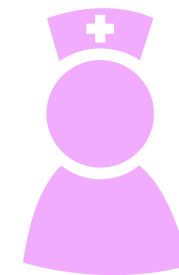
Päivähoito ja koulu >

Vertaistuki >

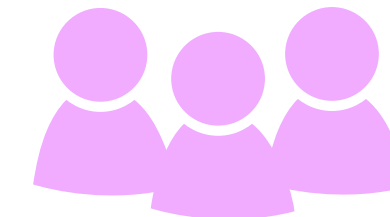
KULJEMME RINNALLASI



Lasten reumalääkäri >



Reumahoitaja >



Toimintaterapeutti >

Kuntoutusohjaaja >

Psyykinen tuki >

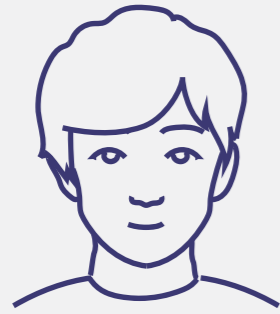
Sosiaalityöntekijä >

Fysioterapeutti >

OLE YHTEYDESSÄ

Reumapoliklinikoiden yhteystiedot >

Reumaliitto: Tietoa ja vertaistukea >



Lastenreumapotilaan polku

LAPSELLA HUOMATAAN OIREITA

Lue lisää:

[Terveyskylä: tietoa oireista](#)



Lastenreumapotilaan polku

PERHE TAPAA LÄÄKÄRIN

Lääkäri tekee tarvittaessa lähetteen lastenreumapoliklinikalle

Lue lisää:

[Sairaalahoitoon valmistautuminen](#)

[Muistilista lääkärin vastaanotolle](#)



Lastenreumapotilaan polku

PERHE SAA AJAN LASTENPOLIKLINIKALLE

Lähetettävän lääkärin kiireellisyysarvio voi muuttua vastaanottavassa yksikössä.
Hyväksytyn lähetteen jälkeen perhe saa ajan lastenpoliklinikalle.



Lastenreumapotilaan polku

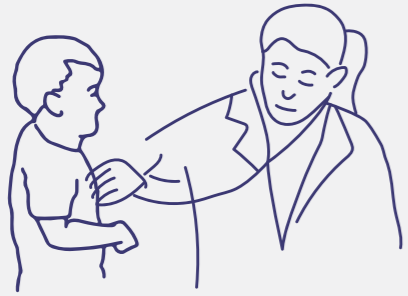
PERHE TAPAA LÄÄKÄRIN JA HOITAJAN LASTENPOLIKLINIKALLA.

Lapselle tehdään alkututkimukset

Lue lisää:

[Terveyskylä: lastenreuman toteaminen ja ultraäänitutkimus](#)

[Reumaliitto: tarina ensimmäisestä poliklinikkakäynnistä](#)



Lastenreumapotilaan polku

LAPSELLE TEHDÄÄN TARVITTAESSA JATKOTUTKIMUKSIA

Lue lisää:

[Terveyskylä: lapsen kuvantamistutkimukset](#)



Lastenreumapotilaan polku

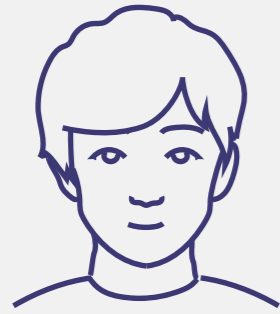
LAPSI SAA LASTENREUMADIAGNOOSIN

Lue lisää:

[Reumaliitto: lastenreuma-aapinen](#)

[Terveyskylä: tietoa lastenreumasta](#)

[Terveyskylä: tietoa lastenreuman alatyypeistä](#)



Lastenreumapotilaan polku

LAPSELLE ALOITETAAN YKSILÖLLINEN HOITO

Lue lisää:

[Terveyskylä: tietoa hoidosta](#)



Lastenreumapotilaan polku

LAPSEN LÄÄKEHOITO

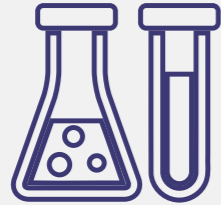
Lue lisää:

[Reumaliitto: lasten reumasairauksien lääkehoito](#)

[Terveyskylä: tietoa lääkehoidosta](#)

[Reumaliitto: rokotukset reumataudeissa](#)

[Terveyskylä: tietoa rokotuksista](#)



Lastenreumapotilaan polku

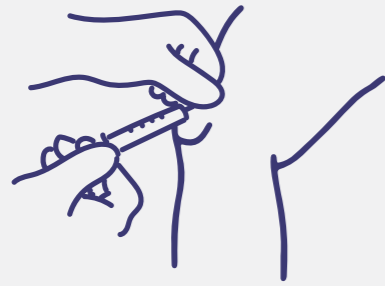
SEURANTAKOKEET

Lapsen laboratoriokokeet otetaan sovituin välein terveysasemalla tai poliklinikkakäynnin yhteydessä reumalääkityksen vuoksi.

Verikokeet ovat osa lapsen lääkityksen seuranta ja niillä kontrolloidaan maksa-arvoja, verenkuvaa sekä tarvittaessa tulehdusarvoa. Jos verikokeissa ilmenee poikkeavaa (kts alla), sovitaan jatko-ohjeet hoitavan tahon kanssa.

Jos seurantaverikokeissa esiintyy poikkeavuuksia, metotreksaatti tauotetaan:

- Jos ALAT > 100, metotreksaattilääkitys jätetään tauolle ja jatkoannoksesta päättää lapsen hoitoyksikkö.
- Jos leukosyyttitaso on <3 ja neutrofiilitaso <1, on syytä olla yhteydessä omaan hoitoyksikköön ja jättää metotreksaattilääkitys tauolle.



Lastenreumapotilaan polku

NIVELTEN PAIKALLISHOIDOT

Lue lisää:

[Reumaliitto: lasten reumasairauksien lääkehoito](#)

[Terveyskylä: tietoa nivelten paikallishoidoista](#)



Lastenreumapotilaan polku

SILMÄLÄÄKÄRIN VASTAANOTTO

Lue lisää:

[Terveyskylä: silmän värikalvotulehdus](#)

[Terveyskylä: mitä silmälääkärikäynnillä tapahtuu?](#)

[Reumaliitto: reumataudit ja silmät](#)



Lastenreumapotilaan polku

HAMMASLÄÄKÄRIN VASTAANOTTO

Reumaa sairastavan on tärkeää huolehtia suun terveydestä.

Purennan tarkastuksesta:

Lastenreuma voi aiheuttaa muutoksia leukaniveliin, jolloin suun avautuminen voi vaikeutua. Reumaa sairastavalla lapsella hammaslääkäri tutkii ja seuraa leukojen toimintaa ja kasvua säännöllisesti suun terveydenhuollon käyntien yhteydessä leukanivelen mahdollisen tulehduksen takia. Leukojen alueelta otetaan tarvittaessa röntgenkuva tai magneettikuvaus, joskus myös tietokonetomografiakuvaus.

Leukanivelten rauhoittamiseksi ja puremalihasten rentouttamiseksi hammaslääkäri saattaa määrätä purentakiskon käytettäväksi öisin. Jos tulehdus leukanivelessä aiheuttaa muutoksia lapsen hampaiden purentasuhteissa, on oikomishoito tarpeen. Oikomishoidosta vastaava hammaslääkäri tekee hoitosuunnitelman joko terveystieteiden keskuksessa tai sairaalassa.

Hammashoito

Hammaslääkäri tutkii lastenreumaa sairastavan lapsen suun sekä seuraa leukojen toimintaa ja kasvua säännöllisesti suun terveydenhuollon käyntien yhteydessä leukanivelen mahdollisen tulehduksen takia. Hammaslääkäri opastaa myös lasta huolehtimaan itse suunsa terveydestä. Hammaslääkäri sopii yleensä potilaan kanssa myös tulevista hoidoista eli määräaikaistarkastuksista potilaan yksilöllisen tarpeen mukaisesti. Jos tarvitaan tarkempaa tutkimusta, leukanivelet tutkitaan kaiku- tai magneettikuvauksella röntgenkuvauksen lisäksi. Leukanivelten rauhoittamiseksi ja puremalihasten rentouttamiseksi hammaslääkäri saattaa määrätä purentakiskon käytettäväksi öisin. Jos tulehdus leukanivelessä aiheuttaa muutoksia hampaiden purentasuhteissa, on oikomishoito tarpeen.



Lastenreumapotilaan polku

HAMMASLÄÄKÄRIN VASTAANOTTO

Suun perushoito, kuten tarkastukset, ehkäisevä suun terveydenhoito ja paikkaushoito järjestetään terveyskeskuksessa.

Oikomishoito

Hampaita oiotaan erilaisten purentahäiriöiden vuoksi. Yleisin syy oikomishoitoon on purentahäiriö, joka haittaa hampaiston normaalia kehitystä tai toimintaa. Virheellinen purenta voi estää kunnollisen pureskelun ja aiheuttaa pään ja kasvojen alueen kiputiloja. Hoidossa käytetään irrotettavia tai kiinteitä oikomiskojeita. Oikomishoidon aikana hampaiden huolellinen puhdistus on tavallistakin tärkeämpää. Lapsilla aktiivinen oikomishoito kestää yleensä pari vuotta hoidon nivoutuessa leukojen kasvuun ja pysyvien hampaiden puhkeamiseen. Luustoperäisten purentavirheiden hoito kestää yleensä pituuskasvun päättymiseen asti.

Lue lisää:

[Terveyskirjasto: Suun hoito reumasairauksissa](#)

[Reumaliitto: Reuma ja suun terveys](#)



Lastenreumapotilaan polku

MONIAMMATILLISEN TIIMIN TUKEA

Moniammatillinen tiimi on lapsen ja perheen tukena tarvittaessa polun eri vaiheissa.

Lue lisää:

[Psyykinen tuki](#)

[Sosiaalityöntekijä](#)

[Fysioterapeutti](#)

[Toimintaterapeutti](#)

[Kuntoutusohjaaja](#)

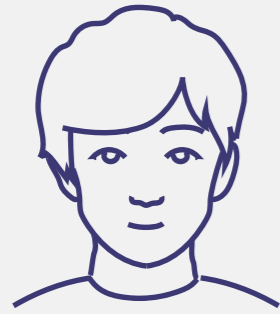


Lastenreumapotilaan polku

SEURANTAKÄYNNIT LASTENPOLIKLINIKALLA

Lue lisää:

[Terveyskylä: kontrollikäynnit](#)



Lastenreumapotilaan polku

LAPSEN OIREET RAUHOITTUVAT

Kun lastenreuma on rauhallinen tai oireeton lääkärin ja hoitajan kontrollikäynnit toteutuvat harvemmin riippuen lapsen iästä ja sairauden luonteesta.



Lastenreumapotilaan polku

REUMASEURANTA PÄÄTTYY

Jos lapsi on ollut pitkään oireeton, reumaseuranta päättyy lastenpoliklinikalla.

Jos uudet oireet ilmaantuvat myöhemmin, perheen tulee ottaa yhteys avoterveydenhuollon lääkäriin.



Lastenreumapotilaan polku

JOS LASTENREUMA AKTIVOITUU

Jos lastenreuman oireet aktivoituvat, perheen tulee ottaa yhteyttä omaan lastenpoliklinikkaan.



Lastenreumapotilaan polku

NUORI SIIRTYY AIKUISPUOLELLE

16-18 vuoden iässä

Lue lisää:

[Terveyskylä: tietoa hoidon siirtymisestä](#)

[Reumaliitto: nuoren ensitietoa](#)

[Reumaliitto: tietoa ja tukea nuorille](#)

Lastenreumapotilaan polku

SOPEUTUMINEN

Lue lisää:

[Reumaliitto: lapsiperheen tuet ja palvelut](#)

[Reumaliitto: tietoa sosiaaliturvasta](#)

[Terveyskylä: sopeutumisvalmennus](#)

[Reumaliitto: sopeutumusvalmennus](#)

[Kela: sopeutumusvalmennuskurssit](#)

[Terveyskylä: tietoa sosiaaliturvasta](#)

Lastenreumapotilaan polku

LIIKUNTA JA RAVITSEMUS

Lue lisää:

[Reumaliitto: lasten liikuntaopas](#)

[Reumaliitto: tietoa ravitsemuksesta](#)

[Terveyskylä: liikunta ja ravinto](#)

Lastenreumapotilaan polku

USEIN KYSYTYT KYSYMYKSET

Lue lisää:

[Terveyskylä: usein kysyttyä](#)

[Reumaliitto: reumasanakirja](#)

Lastenreumapotilaan polku

PÄIVÄHOITO JA KOULU

Jokaisen lapsen opettajan tulisi tietää lapsen erityistarpeet. Lastenreumaa sairastavan oppilaan vanhempien olisi hyvä keskustella opettajan kanssa ja kertoa lapsen sairauteen liittyvistä asioista. Sama koskee päiväkotia. Joskus voidaan tarvita erityistoimia: erityiskalusteet, rannetukien tai tietokoneen käyttö ja muut erityisjärjestelyt. Ne tulisi sopia yhdessä lapsen/nuoren kanssa ja kunnioittaa tässä hänen omaa näkemystään. Lastenreumaa sairastavat lapset voivat osallistua liikunta-aktiviteetteihin, mutta koulu- ja päiväkotihenkilökunnalle tulisi kertoa sairaudesta, jotta oireiden mahdollisesti ilmaantuessa he osaavat ottaa muuttuvat tilanteet huomioon.

Lastenreumapotilaan polku

VERTAISTUKI

Lue lisää:

[Reumaliitto: tietoa ja tukea perheille](#)

[Reumaliitto: tietoa ja tukea nuorille](#)

[Terveyskylä: vertaistuki](#)

Lastenreumapotilaan polku

LASTEN REUMALÄÄKÄRI

Lastenreuman toteaa alan erikoislääkäri. Reumalääkäri on vastuussa myös sairauden hoidosta ja seurannasta. Lastenreumaa sairastava siirtyy aikuisia hoitavan reumalääkärin seurantaan 16–18 -vuotiaana.

Lastenreumapotilaan polku

REUMAHOITAJA

Reumahoitaja huolehtii reumapotilaiden seurantakäynneistä yhteistyössä lääkärin kanssa. Lisäksi reumahoitajan vastuulla ovat muun muassa hoidonohjaus, hoidon seuranta ja jatkohoitojen järjestelyt. Reumahoitajaan voi tarvittaessa olla yhteydessä puhelimitse.

Lastenreumapotilaan polku

PSYKKINEN TUKI

Psyykkisen tuen ammattilainen (esim. psykologi) voi auttaa perhettä sopeutumisessa. Lapsen sairastama reuma saattaa vaikuttaa koko perheen psyykkiseen hyvinvointiin, lapsen kehittyvään minäkuvaan ja alentaa elämänlaatua. Perhe voidaan ohjata ammattilaiselle, joka voi auttaa lasta jaksamaan paremmin sairauden kanssa. Ammattilainen voi opettaa psykologisia kivunhallintakeinoja ja auttaa esimerkiksi pistospelon selättämisessä.

[Moniammatillisen tiimin tuki](#)

Lastenreumapotilaan polku

SOSIAALITYÖNTEKIJÄ

Sosiaalityöntekijä auttaa sairaan lapsen vanhempia arjen ja taloudellisten haasteiden ratkaisemisessa ja sosiaalipalvelujen hakemisessa. Hän auttaa vanhempia selvittämään, onko lapsen sairauden vuoksi mahdollisuutta kuntoutukseen tai sosiaaliturvaan ottaen huomioon koko perheen. Nuoren kasvaessa sosiaalityöntekijä voi olla tukena ammatinvalinta- ja opiskelukysymyksissä.

[Moniammatillisen tiimin tuki](#)

Lastenreumapotilaan polku

FYSIOTERAPEUTTI

Fysioterapeutti arvioi lapsen/nuoren toimintakykyä ja ikätasoista liikkumista. Hän tutkii lapsen nivelten liikelaajuuksia ja lihasvoimaa. Fysioterapeutti antaa tarvittaessa ohjeita kivunhoitoon ja liikeharjoitteita nivelten liikkuvuuden tukemiseksi. Hän voi tarvittaessa suositella apuvälineitä.

[Moniammatillisen tiimin tuki](#)

Lastenreumapotilaan polku

TOIMINTATERAPEUTTI

Toimintaterapeutti arvioi lapsen/ nuoren yläraajojen, käsien ja kaularangan toimintaa. Yhteistyössä perheen kanssa tarkastellaan lapsen suoriutumista päivittäisistä toiminnoista. Tarvittaessa toimintaterapeutti ohjaa yksilöllisiä toimintatapoja ergonomian parantamiseksi ja suosittelee pienapuvälineitä arkeen. Toimintaterapeutti valmistaa tarvittavat käsien ja kaularangan tuet yksilöllisesti.

[Moniammatillisen tiimin tuki](#)

Lastenreumapotilaan polku

KUNTOUTUSOHJAAJA

Kuntoutusohjaaja tukee pitkäaikaissairasta lasta ja hänen perhettään sekä lähiympäristöä selviytymään paremmin sairauden kanssa keskustellen, rohkaisten ja kuunnellen. Laaja-alainen palveluihin ja tukitoimiin liittyvä ohjaus ja neuvonta ovat kuntoutusohjaajan työssä keskeistä. Lapsen hoidon edetessä ja myös seurantavaiheessa perheelle tarjotaan ohjausta erilaisista ajankohtaisista palveluista sekä välitetään tietoa sopeutumisvalmennus- ja kuntoutuskursseista että Reumaliiton toiminnasta.

[Moniammatillisen tiimin tuki](#)

Lastenreumapotilaan polku

REUMAPOLIKLINIKOIDEN YHTEYSTIEDOT

Yliopistosairaalat:

[HUS](#)

[KYS](#)

[Tays](#)

[TYKS](#)

[OYS](#)

Keskussairaalat, joissa reumavastaanotto:

[E-PKS Seinäjoki](#)

[Etelä-Karjalan KS Lappeenranta](#)

[K-HKS Hämeenlinna](#)

[Kainuun KS Kajaani](#)

[Keski-Pohjanmaan KS Kokkola](#)

[Keski-Suomen KS Jyväskylä](#)

[Kymenlaakson KS Kotka](#)

[Lapin KS Rovaniemi](#)

[Pohjois-Karjalan KS Joensuu](#)

[Päijät-Hämeen KS Lahti](#)

[Satakunnan KS Pori](#)

[Vaasan KS](#)

[Ålands hälso- och sjukvård](#)

Ei erillistä reumavastaanottoa

vaan hoidetaan Kuopiossa tai Oulussa:

[Etelä-Savo Mikkelin KS \(KYS\)](#)

[Itä-Savo Savonlinna \(KYS\)](#)

[Länsi-Pohjan KS Kemi \(OYS\)](#)

Lastenreumapotilaan polku

REUMALIITTO - TIETOA JA VERTAISTUKEA

Lue lisää:

[Reumaliitto](#)

[Reumalehti](#)

Lastenreumapolun **TYÖRYHMÄ**

Lastenreumapotilaanpolku on toteutettu yhteistyössä yliopistosairaaloiden lastenreumapoliklinikoiden sekä Suomen Reumaliiton kanssa.

Lastenreumapotilaan polun suunnittelua ja toteutusta on tukenut Pfizer Oy Polun suunnittelutyöstä ja toteutuksesta on vastannut Kaufmann Agency Oy

